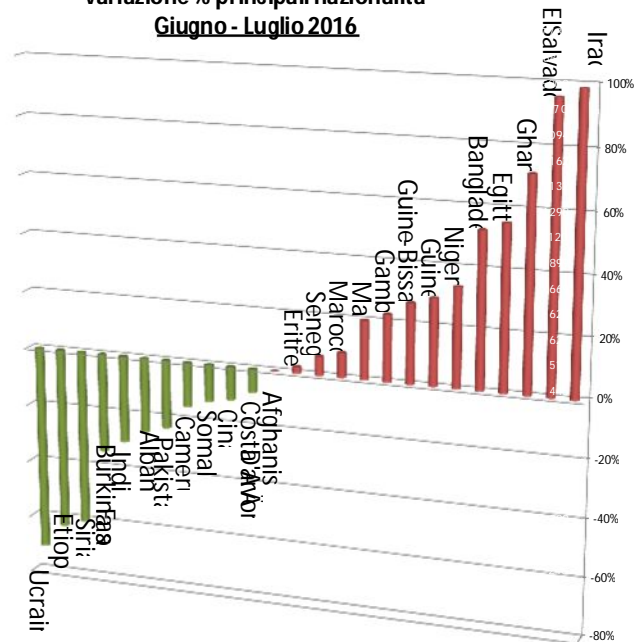


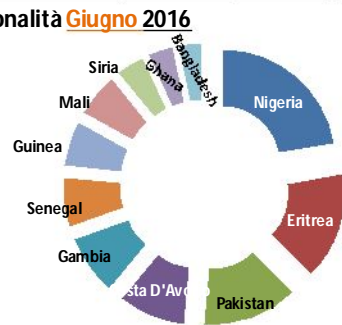
Richiedenti asilo LUGLIO 2016

	giu-16	lug-16	%
Totale richiedenti	10.006	10.981	10%
Nigeria	1.763	2.356	34%
Pakistan	1.094	837	-23%
Eritrea	1.222	1.249	2%
Gambia	677	830	23%
Costa D'Avorio	751	691	-8%
Senegal	556	592	6%
Mali	492	590	20%
Guinea	512	662	29%
Bangladesh	259	395	53%
Ghana	283	485	71%
Ucraina	238	69	-71%
Siria	315	125	-60%
Afghanistan	161	161	0%
Somalia	213	186	-13%
Marocco	130	141	8%
Camerun	243	206	-15%
Iraq	69	137	99%
Cina	88	78	-11%
El Salvador	90	176	96%
Burkina Faso	88	58	-34%
Etiopia	51	19	-63%
Guinea - Bissau	48	61	27%
India	50	35	-30%
Albania	35	26	-26%
Egitto	76	118	55%
Altri	502	698	39%

variazione % principali nazionalità
Giugno - Luglio 2016



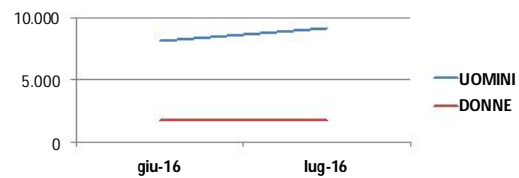
principali nazionalità **Giugno 2016**



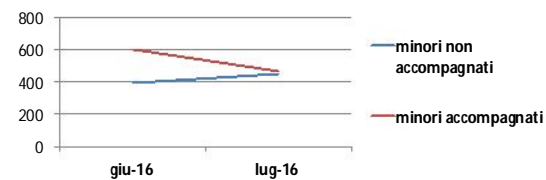
principali nazionalità **Luglio 2016**



	giu-16	lug-16
UOMINI	8.217	9.158
DONNE	1.789	1.823



	giu-16	lug-16
minori non accompagnati	395	449
minori accompagnati	605	465

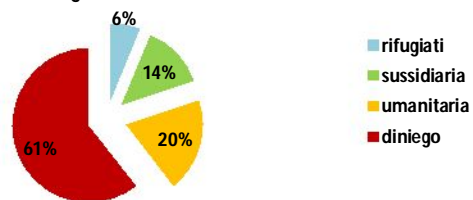


Esiti richieste d'asilo Luglio 2016

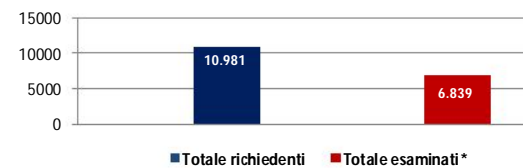
	giu-16	%	lug-16	%
rifugiati	556	7%	423	6%
sussidiaria	851	11%	935	14%
umanitaria	1.407	19%	1.337	20%
diniego	4.683	62%	4.140	61%
altri esiti		0%	4	0%
Totale esaminati*	7.497	100%	6.839	100%

*esaminati nel mese, indipendentemente dalla data di richiesta asilo

percentuali esiti Luglio 2016



richiedenti /esaminati (Luglio)



tipologie esiti Luglio 2016

