



Cod. ISTAT INT00058	Settore di interesse:
	POPOLAZIONE E FAMIGLIA; CONDIZIONI DI VITA E PARTECIPAZIONE SOCIALE

RICHIESTE DI COMPETENZA E TRASFERIMENTI DI RICHIEDENTI PROTEZIONE INTERNAZIONALE DA E PER L'ITALIA

Titolare

Dipartimento per le Libertà Civili e l'Immigrazione

Ufficio Incaricato

Direzione Centrale dei Servizi Civili per l'Immigrazione e l'Asilo – Unità Dublino

Obiettivo dell'indagine

Verificare i movimenti secondari dei richiedenti asilo attraverso i Paesi europei ai sensi del Regolamento (CE) 343/2003 - Dublino II e del Regolamento (UE) 604/2013 - Dublino III, gennaio 2014.

Campo di osservazione e dati rilevati

I dati si riferiscono alle richieste di trasferimento di richiedenti asilo verso l'Italia e dall'Italia verso i Paesi membri, oltre al numero di accettazioni e rifiuti di tali richieste, ed al numero di trasferimenti realmente effettuati.

Copertura dell'indagine

Totale

Periodicità della raccolta dei dati

Annuale

Livello territoriale minimo dei dati disponibili per la divulgazione

Nazionale

Modalità operative per la raccolta dei dati

I dati pervengono al Dipartimento per le Libertà Civili e l'Immigrazione – Direzione Centrale dei Servizi Civili per l'Immigrazione e l'Asilo, Unità Dublino - dai corrispondenti Uffici dei Paesi membri e dalle Questure presso le quali sono presentate le richieste di asilo.

Modalità operative per l'elaborazione dei dati

Tramite il *software* di gestione informatica della procedura (dublinet). L'elaborazione informatica consente di avere varie disaggregazioni (Paese di provenienza, Paese europeo che richiede la presa incarico, nazionalità, sesso, minori, motivi che individuano la responsabilità dello Stato per l'esame della domanda di asilo).

Modalità operative e periodicità della diffusione dei dati

I dati vengono forniti su richiesta di enti e uffici interessati alla materia, oltre che dai Paesi *partners*



della Convenzione. Con cadenza trimestrale i dati vengono inviati anche al Segretariato Generale del Consiglio dell'Unione Europea.

Descrizione dell'indagine ed elementi informativi

L'indagine si occupa delle richieste di competenza e trasferimenti di richiedenti asilo, anche minori, accompagnati e non, da e per l'Italia, provenienti da altri Paesi dell'Unione Europea, secondo il Regolamento (CE) Dublino III.

Situazione ed andamento del fenomeno

In relazione al flusso dei dati, per il 2015 si continua a registrare un sensibile aumento del carico di lavoro complessivo per l'Unità Dublino Italiana (da 33.370 domande del 2014 a 43.939 nel 2015), con particolare riguardo delle pratiche *outgoing*, probabilmente riconducibili ai copiosi flussi provenienti dai Paesi dell'Est Europa tramite la rotta balcanica.

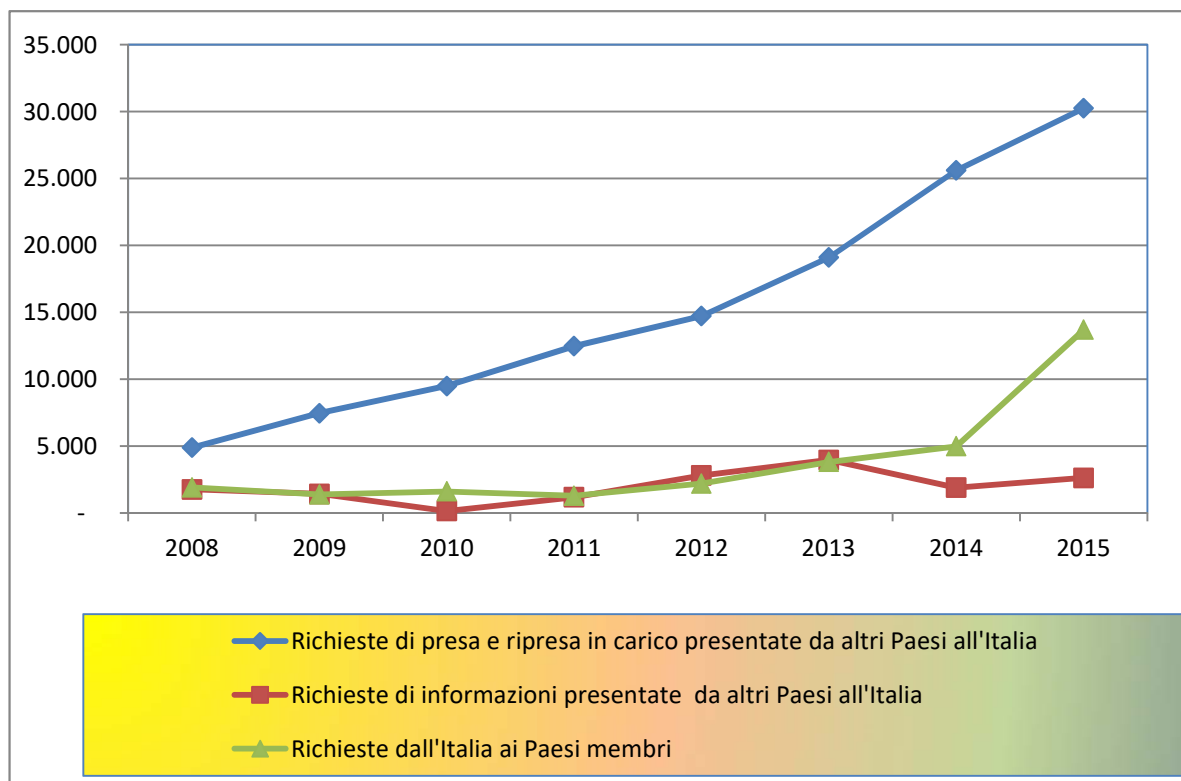
Si segnala altresì una diminuzione dei trasferimenti in Italia da parte degli altri Stati Membri, dovuta ad un efficientamento dei flussi di lavoro che hanno consentito di incrementare il numero di rifiuti. Analogamente, è aumentato il numero di trasferiti dall'Italia negli altri Stati Membri.



**RICHIEDENTI ASILO NEI PAESI DELL'UNIONE EUROPEA
DAL 2008 AL 2015**

DESCRIZIONE	Anno 2008	Anno 2009	Anno 2010	Anno 2011	Anno 2012	Anno 2013	Anno 2014	Anno 2015
Richieste di presa e ripresa in carico presentate da altri Paesi all'Italia	4.877	7.452	9.484	12.466	14.722	19.093	25.607	30.249
Richieste di informazioni presentate da altri Paesi all'Italia	1.759	1.416	141	1.173	2.804	3.958	1.889	2.617
Richieste dall'Italia ai Paesi membri	1.895	1.377	1.607	1.275	2.186	3.808	4.973	13.690

Andamento




**RICHIESTE DI ASSUNZIONE DI COMPETENZA PRESENTATE
DAI PAESI MEMBRI ALL'ITALIA**
Dal 1 gennaio al 31 dicembre 2015

PAESE RICHIEDENTE	TOTALE	DI CUI			
		Accolte	In istruttoria	Informazioni acquisite	Rifiutate e ritiro domande
Austria	1.633	1.003	5	288	337
Belgio	749	554	34	7	154
Bulgaria	1	-	-	-	1
Cipro	1	1	-	-	-
Croazia	2	1	-	-	1
Danimarca	567	280	7	144	136
Estonia	1	-	-	-	1
Finlandia	311	200	2	30	79
Francia	2.403	2.030	40	15	318
Germania	9.378	6.110	208	592	2.468
Grecia	13	1	-	2	10
Irlanda	17	4	-	3	10
Islanda	22	12	1	2	7
Liechtenstein	9	7	-	-	2
Lussemburgo	58	47	-	1	10
Malta	18	10	-	1	7
Norvegia	1.085	288	5	257	535
Paesi Bassi	545	384	8	45	108
Polonia	23	14	-	5	4
Portogallo	2	1	1	-	-
Regno Unito	1.230	486	7	181	556
Repubblica Ceca	28	21	-	-	7
Repubblica Slovacca	5	4	-	-	1
Romania	8	5	-	-	3
Slovenia	8	6	-	-	2
Spagna	1	1	-	-	-
Svezia	2.382	1.067	15	897	403
Svizzera	9.728	4.720	66	147	4.795
Ungheria	21	11	-	-	10
TOTALE	30.249	17.268	399	2.617	9.965


**RICHIESTE DI ASSUNZIONE DI COMPETENZA PRESENTATE
DAI PAESI MEMBRI ALL'ITALIA**
Dal 1 gennaio al 31 dicembre 2015

PAESE RICHIEDENTE	TOTALE	DI CUI			
		Accolte	In istruttoria	Informazioni acquisite	Rifiutate e ritiro domande
Austria	1.633	1.003	5	288	337
Belgio	749	554	34	7	154
Bulgaria	1	-	-	-	1
Cipro	1	1	-	-	-
Croazia	2	1	-	-	1
Danimarca	567	280	7	144	136
Estonia	1	-	-	-	1
Finlandia	311	200	2	30	79
Francia	2.403	2.030	40	15	318
Germania	9.378	6.110	208	592	2.468
Grecia	13	1	-	2	10
Irlanda	17	4	-	3	10
Islanda	22	12	1	2	7
Liechtenstein	9	7	-	-	2
Lussemburgo	58	47	-	1	10
Malta	18	10	-	1	7
Norvegia	1.085	288	5	257	535
Paesi Bassi	545	384	8	45	108
Polonia	23	14	-	5	4
Portogallo	2	1	1	-	-
Regno Unito	1.230	486	7	181	556
Repubblica Ceca	28	21	-	-	7
Repubblica Slovacca	5	4	-	-	1
Romania	8	5	-	-	3
Slovenia	8	6	-	-	2
Spagna	1	1	-	-	-
Svezia	2.382	1.067	15	897	403
Svizzera	9.728	4.720	66	147	4.795
Ungheria	21	11	-	-	10
TOTALE	30.249	17.268	399	2.617	9.965


**RICHIESTE DI ASSUNZIONE DI COMPETENZA PRESENTATE
DALL'ITALIA AGLI ALTRI PAESI MEMBRI**
Dal 1 gennaio al 31 dicembre 2015

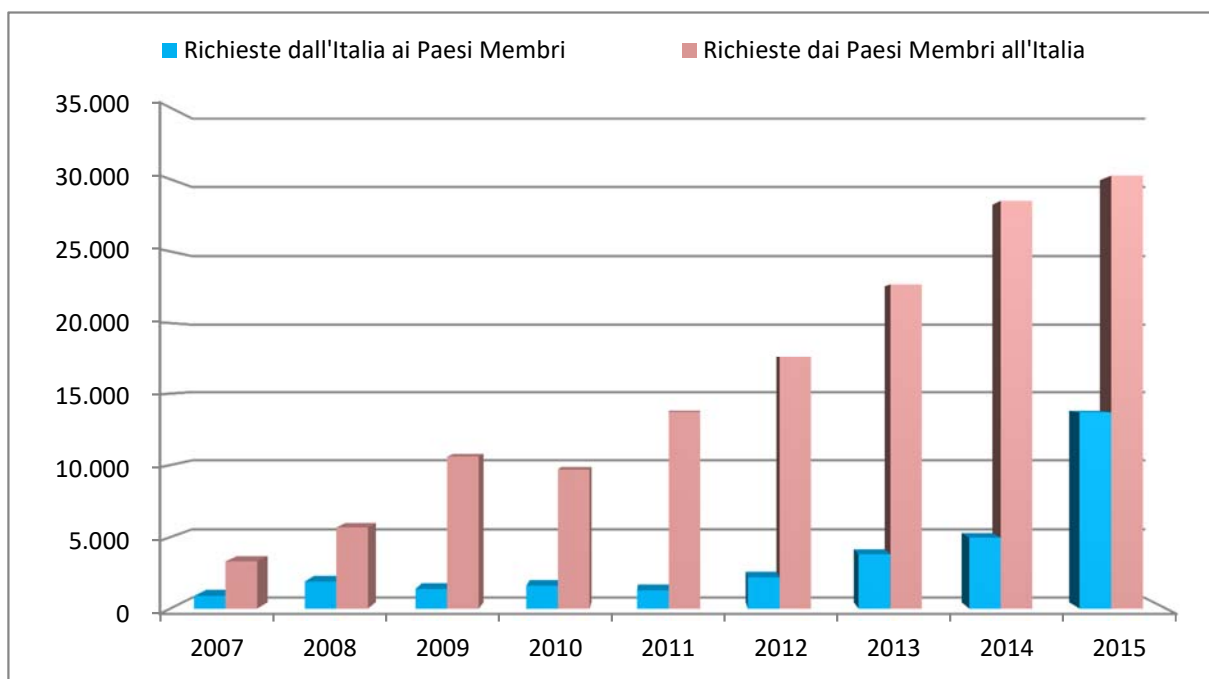
PAESE AL QUALE E' STATA PRESENTATA LA RICHIESTA	TOTALE (*)	DI CUI			
		Accolte	In istruttoria	Informazioni acquisite	Rifiutate e ritiro domande
Austria	471	7	2	-	462
Belgio	209	29	8	1	160
Bulgaria	1.003	35	1	-	967
Cipro	16	-	-	-	16
Croazia	14	-	-	-	14
Danimarca	38	-	-	-	38
Estonia	16	-	-	-	16
Finlandia	116	30	22	-	25
Francia	321	15	37	-	263
Germania	253	14	7	-	220
Grecia	658	1	-	-	657
Islanda	2	-	-	-	2
Lettonia	14	3	4	-	-
Liechtenstein	1	-	-	-	1
Lituania	44	9	-	-	35
Malta	61	5	1	-	55
Norvegia	252	11	4	-	237
Paesi Bassi	174	90	2	-	69
Polonia	270	19	-	-	250
Portogallo	50	35	12	-	2
Regno Unito	298	3	-	-	295
Repubblica Ceca	29	-	2	-	27
Repubblica Slovacca	29	-	-	-	29
Romania	56	1	-	-	55
Slovenia	14	-	-	-	14
Spagna	91	7	3	-	79
Svezia	226	14	1	-	193
Svizzera	130	7	2	-	112
Ungheria	2.977	18	6	-	2.952
Sconosciuto	5.857	2	48	1	5.790
TOTALE	13.690	355	162	2	13.035

() Nei totali sono inclusi i casi di riesame e relocation*



**DATI RELATIVI ALLE RICHIESTE DI COMPETENZA DI IMMIGRATI RICHIEDENTI
ASILO EFFETTUATI NELL'APPLICAZIONE DEL REGOLAMENTO CE n. 343/2003
(DUBLINO II)
DAL 2007 AL 2015**

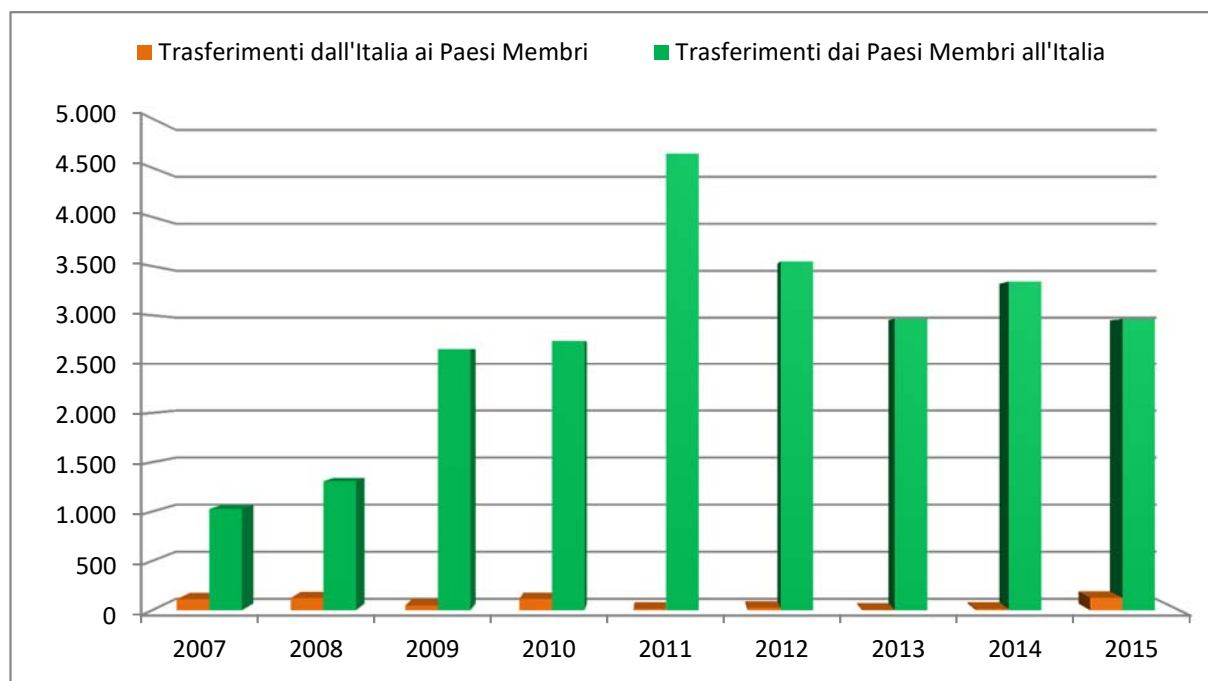
ANNO	Richieste dall'Italia ai Paesi Membri	Richieste dai Paesi Membri all'Italia
2007	889	3.314
2008	1.895	5.676
2009	1.377	10.596
2010	1.607	9.673
2011	1.275	13.715
2012	2.186	17.631
2013	3.808	22.700
2014	4.973	28.497
2015	13.690	30.249

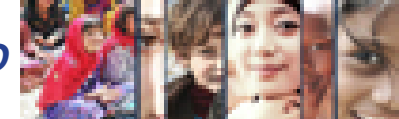




**DATI RELATIVI AI TRASFERIMENTI DI IMMIGRATI RICHIEDENTI ASILO
EFFETTUATI NELL'APPLICAZIONE DEL REGOLAMENTO CE n. 343/2003 (DUBLINO II)
DAL 2007 AL 2015**

ANNO	Trasferimenti dall'Italia ai Paesi Membri	Trasferimenti dai Paesi Membri all'Italia
2007	112	1.027
2008	124	1.308
2009	47	2.658
2010	113	2.739
2011	14	4.645
2012	25	3.551
2013	5	2.966
2014	13	3.344
2015	126	2.963



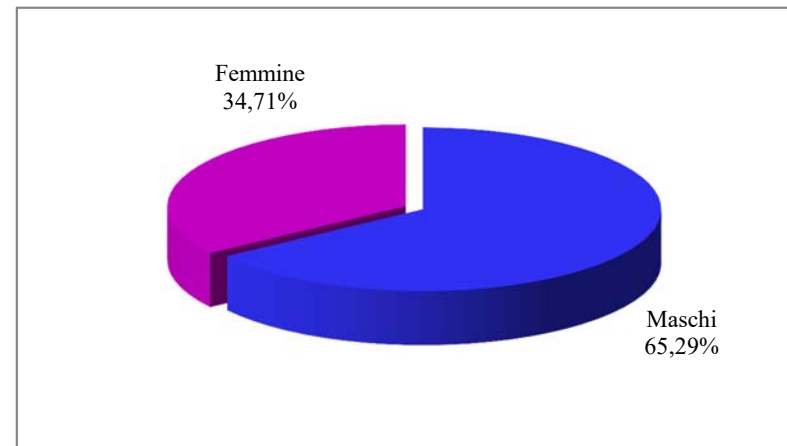
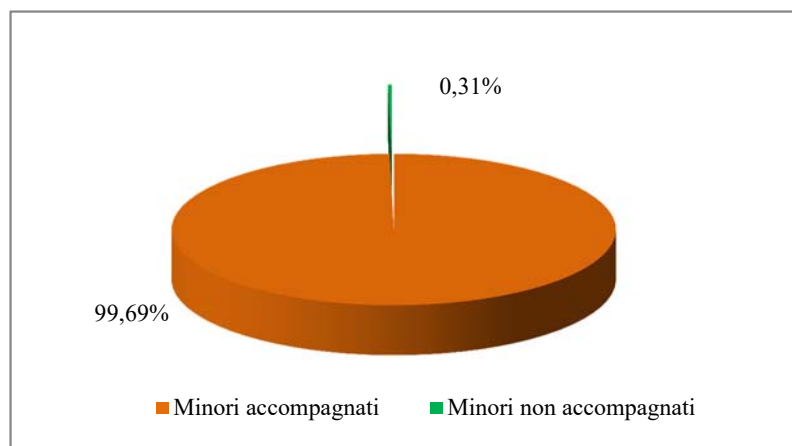


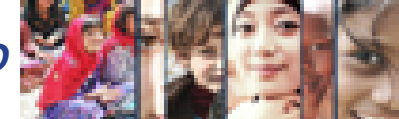
RICHIESTE TRASFERIMENTO DI MINORI DALL'ITALIA AGLI ALTRI PAESI MEMBRI E MINORI TRASFERITI

Dal 1 gennaio al 31 dicembre 2015

MINORI	Richieste trasferimento minori							Minori trasferiti						
	Minori di 14			Uguali o maggiori di 14 o minori di 18			Totale	Minori di 14			Uguali o maggiori di 14 o minori di 18			Totale
	Maschi	Femmine	Totale	Maschi	Femmine	Totale		Maschi	Femmine	Totale	Maschi	Femmine	Totale	
Accompagnati	4.658	2.472	7.130	432	242	674	7.804	25	21	46	3	5	8	54
Non accompagnati	3	2	5	18	1	19	24	-	-	-	3	-	3	3
TOTALE	4.661	2.474	7.135	450	243	693	7.828	25	21	46	6	5	11	57

Richieste trasferimento minori





RICHIESTE TRASFERIMENTO DI MINORI DAGLI ALTRI PAESI MEMBRI ALL'ITALIA E MINORI TRASFERITI

Dal 1 gennaio al 31 dicembre 2015

MINORI	Richieste trasferimento minori							Minori trasferiti						
	Minori di 14			Uguali o maggiori di 14 o minori di 18			Totale	Minori di 14			Uguali o maggiori di 14 o minori di 18			Totale
	Maschi	Femmine	Totale	Maschi	Femmine	Totale		Maschi	Femmine	Totale	Maschi	Femmine	Totale	
Accompagnati	2.782	1.439	4.221	255	152	407	4.628	39	15	54	10	2	12	66
Non accompagnati	12	4	16	632	31	663	679	1	-	1	7	-	7	8
TOTALE	2.794	1.443	4.237	887	183	1.070	5.307	40	15	55	17	2	19	74

Richieste trasferimento minori

